

Die Region baut

50 Jahre Fröling – Jubiläumsaktion



Heizkessel

Verteiler für mehrere Häuser

Im grossen «Die Region baut»-Interview äussert sich Peter Graf von der Laupener Firma Graf + Magnenat AG über die Entwicklungen der letzten 20 Jahre in der Haustechnik. Ausserdem gewährt die Firma Graf + Magnenat AG auf allen Fröling-Produkten einen Spezialrabatt von bis zu 20% auf allen Neuanlagen.

Herr Graf, seit wann führen Sie die Firma und wie erfolgte die Firmengründung?

Nach einigen Jahren Berufserfahrung und nach Anstellungen als leitender Sanitärmoniteur

gründete ich die Firma Graf Sanitär als Einzelfirma im Jahre 1990. Nach den ersten fünf Geschäftsjahren stiess mein heutiger Partner, Patrik Magnenat, dazu. Er fing seine Karriere mit

einer zweiten Lehre als Sanitärmoniteur an und bestand die Prüfungen mit Bravour. Nochmals fünf Jahre später, im Jahr 2003, wurde die heutige Firma Graf+Magnenat AG gegründet.

Welche Voraussetzungen waren nötig für die Umsetzung Ihrer Idee?

Wichtig ist ein vertieftes Know-How, welches ich anhand der praktischen Erfahrung- → Seite 2

Inhaltsverzeichnis

1/2/3	Graf + Magnenat AG Fröling AG
3	Editorial, Impressum
4	wpbaumangement
4	Bühler Storenservice
5	AB Marti AG
6	Flühmann AG
7	F. Köhli AG
7	Stelleninserat
8/9	Marti Renovationen AG
10	Küchenbau Aebischer
10	Malergeschäft Walter Kaufmann
11	Haldimann AG
12	Schaller Wohnen AG
13	Huser Kältetechnik AG
14	Hyko AG
14	Bächler Messing-Fitting
14	HTZ Gerüste AG
14	Baukoma AG
15	Kümin Baumpflege GmbH
16	Müller Aqua AG

Inserat

as immobilien
stark in Liegenschaften
www.as-immo.ch

alaCasa.ch

BAUKOMA
Kommunikation und Marketing rund ums Bauen
www.baukoma.ch



Installation von Solarpanels



Sanitärarbeiten

gen stetig erweitern konnte und auch immer noch erweitern kann. Dazu benötigt es eine gute Geschäftsidee und auch das nötige Kapital, um einen Betrieb aufbauen zu können.

Nach welcher Philosophie und Leitbild orientiert sich Ihre Firma?

Die Mitarbeiterinnen und Mitarbeiter des Hauses verfügen über eine qualifizierte Aus-

bildung, nachgewiesene Qualifikation, berufspraktische Erfahrung und fundierte Fachkenntnisse. Neuen Ideen und Entwicklungen, gerade im Bereich der erneuerbaren Energieträger oder der kombinierten Heiztechnik, stehen wir aufgeschlossen gegenüber. Wir versuchen tagtäglich, Termine und Kosten einzuhalten und eine objektive, unabhängige Beratungsleistung zu bieten.

Unsere Stärke ist die Sachkompetenz und eine gelebte Verpflichtung gegenüber unseren Auftraggebern.

Wie viele Angestellte und Lehrlinge beschäftigen Sie?

Momentan beschäftigen wir an unserem Hauptsitz in Laupen 13 Mitarbeiter mit einer Festanstellung und je nach Auftragsmenge ein bis drei Temporär-Angestellte. Ausserdem bilden wir momentan vier Lehrlinge aus (drei im 3. Lehrjahr und einer im 1. Lehrjahr)

Welche persönlichen Ziele haben Sie mit ihrem Unternehmen?

Grundsätzlich wollen wir immer mit den neusten Techniken vertraut sein und bilden uns an Kursen weiter. Dadurch schaffen wir es, unsere Effizienz zu steigern, knappe Termine einzuhalten und den Verpflichtungen nachzukommen.

Für welche Arbeiten kann man Sie anfragen?

Wir sind im Sanitär- und Heizungsbereich, vom Einfamilienhaus bis zu grösseren Wohnüberbauungen, tätig. Neben Neubauten und Sanierungen bieten wir auch Reparaturdienste oder Beratungen an. Wir sind besonders spezialisiert auf Minergiefragen, Solarenergie, Heizungsinstallationen, Wärmepumpen oder Lüftungen.

Zurzeit installieren Sie viele Sonnenkollektoren. Was bedeutet Solarenergie genau?

Als Sonnenenergie oder Solarenergie bezeichnet man die von der Sonne durch Kernfusion erzeugte Energie, die in Teilen als elektromagnetische Strahlung zur Erde gelangt. Mit Hilfe der Solartechnik lässt sich die Sonnenenergie mit Wärme erzeugenden Kollektoren nutzen. Um die konstante Energieversorgung zu gewährleisten, sind immer zusätzliche Massnahmen wie Energiespeicher, Regelungstechniken

oder auch Zusatzsysteme notwendig. Das Zusatzsystem kann zum Beispiel ein mit Brennstoff betriebener Heizkessel sein.

Profilieren Sie sich in speziellen Themen oder sind Sie für jedes noch so komplexe Projekt zu haben?

Wir sind generell für alles offen und begeistern die Bauherren gerne mit unseren Ideen. Je komplexer, desto interessanter.

Herr Graf, bis Ende Jahr läuft Ihre Aktion auf Pellets- und Hackgutanlagen sowie Holzvergaser. Wie unterscheiden sich diese Heizsysteme und was bieten Sie für Vorteile?

Das sind alles naturschonende Zentralheizungen und sind in Betrieb und Wartung mit Öl- und Gasheizungen vergleichbar. Pelletsheizungen können Holzpellets als erneuerbare Energiequelle verfeuern und sind im Gegensatz zu den Hackgutanlagen eher für kleinere Liegenschaften geeignet. Bei der Hackgutanlage wird, wie der Name schon sagt, Hackgut verfeuert. Der Aufwand ist zwar etwas grösser als bei Pellets, die Betriebskosten sind dafür aber gering. Beim Holzvergaser wird Stückholz verfeuert.

Wie sollte ein Interessent vorgehen?

Es ist wichtig, zuerst ein unverbindliches Beratungsgespräch zu führen. Die richtige Entscheidung hängt von verschiedenen Faktoren ab und sollte deshalb mit uns besprochen werden.



Graf + Magnenat AG
 Murtenstrasse 17
 3177 Laupen
 T 031 747 84 52
 F 031 747 00 66
 graf_sanitaer@bluewin.ch
 www.grafsanitaer.ch

50 Jahre-
Jubiläumsaktion
froling


Komplette Pelletsanlage P4
Froling P4 Pellet 10,5 kW inkl.

- Weiterunggeführter Heizkreisregelung
- Lambda-Regelung
- Raumaustragung mit Saugsystem Komfort
- Automatische Wärmetauscherreinigung
- Komfort-Entlastung

Komplette Pelletsanlage	ab 20.101,-
- Jubiläumstaff	3.111,-
	16.990,-


Komplette Hackgutanlage T4
Froling T4 30 kW inkl.

- Weiterunggeführter Heizkreisregelung
- Lambda-Regelung
- Raumaustragung 3 Meter
- Automatische Brennkammerentlastung
- Rücklaufanhebung mit Pumpe
- 1000 l Pufferspeicher mit Isolierung

Komplette Hackgutanlage	ab 32.991,-
- Jubiläumstaff	4.900,-
	28.031,-


Holzvergaser Premium-Set S4 Turbo
Froling S4 Turbo 18 kW inkl.

- Weiterunggeführter Heizkreisregelung
- Lambda-Regelung
- Wärmetauscherreinigung
- Rücklaufanhebung mit Pumpe
- 1500 l Pufferspeicher mit Isolierung

Holzvergaser-Set S4 Turbo	ab 18.425,-
- Jubiläumstaff	3.585,-
	14.840,-


Holzvergaser Kompakt-Set S3 Turbo
Froling S3 Turbo 18 kW inkl.

- Kesselregelung inkl. Puffermanagement
- Hochtemperatur-Wirbelbrennkammer
- Drehzahlgeregeltes Saugzugelkäse
- Rücklaufanhebung mit Pumpe
- 1500 l Pufferspeicher mit Isolierung

Holzvergaser-Set S3 Turbo	ab 13.065,-
- Jubiläumstaff	2.045,-
	11.100,-

Weitere Auskünfte zur Herbstaktion gibt Ihnen die Graf + Magrenat AG.

Editorial
**Herzlich willkommen,
sehr geehrte Leserinnen
und Leser**


Es ist verrückt, wie rasch sich die Themen, Sorgen und Ängste ändern. Vor drei Monaten dominierte die fürchterliche Fukushima-Katastrophe alle Medien, heute ist es die Frankenstärke und die Folgen daraus. Fukushima hat enorm viele Menschenleben gefordert, das Leid ist unermesslich. Dem gegenüber ist unser Wirtschaftsproblem in keinem Verhältnis, es bringt uns nicht um! Aber dennoch, es bedrängt uns, die exportorientierte Industrie kann diese Situation nachhaltig bedrohen. Wir als Individuen fühlen uns dieser Entwicklung gegenüber machtlos. Wir sorgen uns um Wohlstand, um Arbeits- und Ausbildungsplätze, dadurch auch um die Zukunft der nächsten Generationen. Gleichzeitig fahren viele von uns über die Grenze und kaufen dort ohne schlechtes Gewissen günstig ein!

Woher kommt dieses unsägliche Verhalten, warum zeigen wir uns nicht solidarisch und unterstützen die einheimische Wirtschaft durch alle Böden? Es wäre ja zu unserem eigenen Nutzen und dem der zukünftigen Generationen! Es ist zu einfach, nur mit dem Finger auf diejenigen zu zeigen, welche Einkaufstourismus betreiben. Die Wirtschaft muss sich nämlich auch solidarisch zeigen, sie muss effektive Währungsgewinne weitergeben! Wenn sie das macht, dann hört der Einkaufstourismus sofort auf! Ein wenig schwieriger ist es, wenn es ums Bauen geht. Ja, es gibt Anbieter aus dem Ausland, die können mit ihren Working Poor-Löhnen gewisse Leistungen günstiger anbieten. Aber! Sie konsumieren nicht bei uns, sie bilden keine unserer Lehrlinge aus, wie das aktuell tausende von KMU's wieder tun, und wenn Garantie- oder Reparaturleistungen erbracht werden sollten, ist niemand mehr da! Bumerang werfen ist unterhaltsam und erfordert viel Geschick. Damit uns der Bumerang nicht mit grosser Wucht trifft müssen also alle Seiten geschickt und solidarisch handeln. Ein bisschen weniger reden, dafür richtig handeln wäre kein schlechtes Rezept!

Urs Bratschi
Herausgeber «Die Region baut»
und Inhaber der Baukoma AG, Kerzers

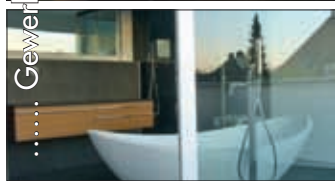
Ihre Meinung interessiert uns und wir freuen uns über Ihre Zuschriften per E-Mail an dieregionbaut@baukoma.ch oder an Baukoma AG, Kreuzbergstrasse 19, Postfach 63, 3210 Kerzers. Erreichbar sind wir auch per Telefon 031 755 85 84 oder unter www.baukoma.ch.

Impressum

«Die Region baut» Fachzeitschrift rund ums Bauen und Wohnen für Erlach, See- und Sense-Bezirke und Laupen

Erscheint 4x jährlich: 4. März, 27. Mai, 2. September, 25. November
Auflage: 29 500 Ex. / **Distribution:** 73 Gemeinden Bezirke Kerzers, Murten, Aarberg, Ins, Laupen / **Redaktion:** Urs Bratschi, Matthias Rutishauser (Baukoma AG) / **Grafik:** Baukoma AG / **Druck:** W. Gassmann AG

Kontakt: Die Region baut, c/o Baukoma AG, Kreuzbergstrasse 19, Postfach 63, 3210 Kerzers, Tel. 031 755 85 84, Fax 031 755 85 82 dieregionbaut@baukoma.ch, www.baukoma.ch/dieregionbaut
Copyrights liegen bei den Bildinhabern/Baukoma AG. Alle Rechte vorbehalten



wir planen und bauen

«IHR Eigenheim»

Der Wunsch nach einem Eigenheim ist bei vielen Leuten gross. Oft weiss man nicht so genau, wie mit einem Projekt gestartet werden soll. Anlagekosten, Land, Termine, Ablauf, Auswahl eines Architekten, Referenzen, usw.

«IHRE erste Hürde»

Mit positiven Rückmeldungen, ist unser kostenloses Erstberatungsgespräch bei Bauinteressierten gut rangiert. Bei einem Besuch in unseren Büroräumlichkeiten, erläutern wir anhand praktischer Beispiele und brin-

gen Ihren Traum in eine greifbare Grösse.

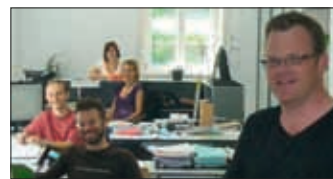
«UNSERE Ziele»

Wir erarbeiten einfache, aber gestalterisch und qualitativ hochstehende Lösungen unter Berücksichtigung von ökonomischen und ökologischen Anforderungen. Dabei stehen Sie, die Bauherrschaft, immer im Mittelpunkt. Wir versuchen steht's, sinnvolle und gut begründete Grundlagen zu präsentieren, damit Sie die richtigen Entscheide fällen können. Gerne lösen wir auch Ihre Bauaufgaben, kontaktieren Sie uns!

..... **w**pb**a**management.ch

Tätigkeiten

- Prüfen der Machbarkeit
- Projektierung und Ausführung
- Umbau, Sanierung und Renovation
- Umnutzung
- Umgang mit geschützten Objekten
- **Neubau**
- Erschliessungs- und Quartierplanung
- Gewerbebau
- Baumanagement und Promotion
- Gebäudeaufnahmen und Erarbeiten von CAD-Plangrundlagen



Storen als Gestaltungselement

Storen übernehmen an jedem Gebäude wichtige Funktionen. Diverse Systeme haben wir im Angebot: Lamellenstoren, Jalousien, Wintergartenmarkisen und Sonnenstoren, um nur einige zu nennen. Storen bedürfen sowohl in Bezug auf die Systemwahl, der Farbgestaltung wie auch der Sicherheit einer guten Fachberatung.

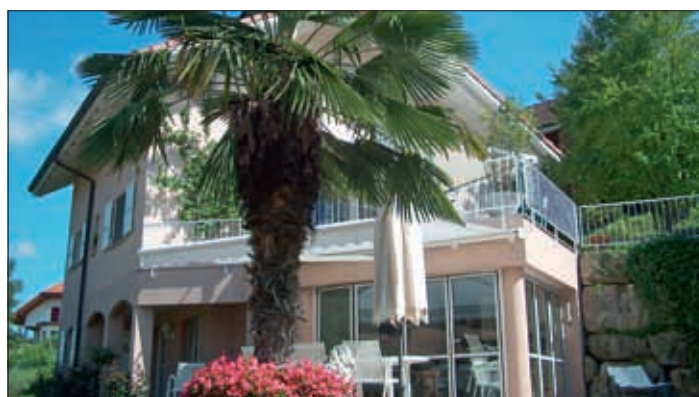
Die heutigen Storensysteme haben sich vom Zweckartikel zum modernen Gestaltungselement der Fassade entwickelt. Es sind bezüglich Farbwahl kaum Grenzen gesetzt und so können mit den Storen Akzente gesetzt oder dezente Zurückhaltung geübt werden.

Roland Bühler, Inhaber der Bühler Storenservice GmbH, ist ein ausgebildeter Storenfachmann mit Meisterprüfung. Er klärt

Ihren Bedarf und kann kompetent beraten. Das Unternehmen betreut seit 2002 zahlreiche Kunden. Die Objekte umfassen Einfamilienhäuser, Mehrfamilienhäuser, Grossanlagen und öffentliche Gebäude.

Reparaturservice in der Region

Bühler Storenservice ist nicht nur bekannt für die pünktliche Lieferung und Montage von Neuanlagen, sondern dank der eigenen Werkstatt auch für rasche und kompetente Reparaturen sämtlicher handelsüblichen Systeme. Die sehr gut eingerichtete Reparaturwerkstatt



mit grossem Ersatzteillager ermöglicht auch bei kurzfristigen Notfällen einen raschen und zuverlässigen Service. Die Storen werden nach der Reparatur gewaschen und gereinigt, und können dem Kunden in einem

optimalen Zustand wieder montiert werden.

Unser Credo: Flexibler Service und schnellstmögliche Durchlaufzeiten zu einem optimalen Preis- Leistungsverhältnis für den Kunden.

- Lieferung + Montage
- Reparaturen aller Marken
- Grosses Ersatzteillager (auch von alten Modellen)



Bühler Storenservice GmbH

Neumühle 7, 3210 Kerzers
T 031 756 00 84, F 031 756 00 85
www.storenservice.com
info@storenservice.com

Professionelle Ablaufreinigung für Privathaushalte

Hausbesitzer kennen das Problem – verstopfte WC's, Küchen- und Lavaboabläufe oder überlaufende Schächte riechen unangenehm und verdrecken Kellerräume und Vorplätze. Damit die Probleme nicht regelmässig wiederkehren, ist ein professionelles Vorgehen mit Analyse, Sanierung und Kontrolle nötig. Denn jede Verstopfung hat ihre Ursache.

Häufig reagieren Hausbesitzer auf verstopfte Abläufe oder überlaufende Schächte, indem sie die Symptome bekämpfen. Sie beseitigen zwar die temporäre Verstopfung, kennen aber weder den genauen Schadensort noch die Hintergründe.

Grundeigentümer haften für ihre Abwasserleitungen

Risse, Wurzeln, eindringendes Grundwasser, fehlendes Gefälle oder Materialablagerungen sind die Hauptursachen für Störungen im Abwasserbetrieb. Ausserdem ist ein hoher Anteil der privaten Kanalsysteme schlecht gereinigt oder sogar stark sanierungsbedürftig. Weil der Grundeigentümer gesetzlich zur Sanierung von leckenden Abwasserleitungen

verpflichtet ist, liegt eine Früherkennung und rasche Behebung der Schäden auch in seinem Interesse.

Gut Spülen reicht nicht immer

Eine Grundregel besagt, dass bei Mehrfamilienhäusern alle 2–3 und bei Einfamilienhäusern alle 3–4 Jahre eine Überprüfung stattfinden sollte. Anderenfalls droht ein teurer Totalschaden, denn nur kräftig Durchspülen reicht nicht immer. Die AB Marti AG setzt deshalb für Privathaushalte ein patentiertes System ein:

- Einsatz einer hocheffizienten Kanalkamera zur Schadensidentifizierung
- Dokumentation der Schäden, Unterhaltsreinigung und/



Aktion Service-Abo

Mit einem Service-Abo bei der AB Marti AG profitieren Sie doppelt! Wir erinnern Sie in einem gemeinsam vereinbarten Zeitraum an die Rohrinspektion, nehmen die Unterhaltsreinigung vor und untersuchen Ihren Anschluss. Beim Abschluss eines Service-Abos bis Ende Oktober 2011 gewähren wir Ihnen einen **Einführungsrabatt von 15%** auf dem ersten Arbeitseinsatz (Unterhaltsspülung, Kanal-TV-Untersuchung, Sanierung).

2000 Privatkunden irren sich nicht! Kontaktieren Sie uns jetzt per Telefon 026/672 34 34 und vereinbaren Sie einen Termin. Oder senden Sie uns den ausgefüllten Coupon ein und wir kontaktieren Sie:

Name, Vorname _____

Adresse, PLZ, Ort _____

Tel Nr / E-Mail _____



- oder konkreter Sanierungsvorschlag
- Rohr-sanierungen bis DN 50mm mit Inliner-Verfahren sofort möglich



Weil die Probleme erfahrungsgemäss alle paar Jahren wiederkehren oder an einer anderen Rohrstelle auftauchen, empfiehlt die AB Marti AG das für die Bedürfnisse von Privathaushalten gedachte Service-Abo.

AB MARTI AG
Grande Ferme 8
3280 Murten
Tel 026 672 34 34
Fax 026 672 34 35
www.abmarti.ch
info@abmarti.ch



Gartenparadiese und Fernwärme

Anhand von zwei Projekten kann die F. Köhli AG aus Kallnach aufzeigen, welche Arbeiten rund um Garten, Tiefbau und Energie sie auszuführen vermag. Zum einen lässt sie für Kunden Gartenträume wahr werden, während zum anderen ihre Spezialisten Heizrohre unter einem Kanal durchziehen.

Der Garten ist ein häufiger und wichtiger Aufenthaltsort. Einleuchtend, dass dieser dafür auch bestens im Schuss sein sollte.

Südländisches Gartenparadies im Seeland

Die Besitzer einer Liegenschaft in Kallnach verfolgten eine Erweiterung des bestehenden Sitzplatzes. Es war klar, dass der Stil der Terrasse zum Bau und zur Umgebung passen sollte. Der Kunde entschied sich für eine Ausführung mit südländischem Charme. Entlang des Grundstücks errichtete die F. Köhli AG eine Mauer mit gerumpelten Betonmauersteinen

und den dazu passenden Abdeckplatten. Der Sitzplatz wird von einer grossen und offenen Stahlpergola bedeckt. Gemauerte Säulen und Dekozäune umrahmen das Gelände. Pergola, Gartentore und Zäune wurden extra dafür angefertigt. Das bestehende Biotop wurde mit Jurakies und gelben Betonplatten ergänzt, so dass in Kallnach ein südländisches Erholungsparadies entstanden ist.

Leerrohr unter dem Nidau-Büren-Kanal

Ab dem Winter 2011/12 wird die Schulanlage Balainen in Nidau von der Heizzentrale der Bургemeinde Nidau aus be-



heizt. Da das Schulhaus aber auf der anderen Flussseite des Nidau-Büren-Kanal liegt, musste eine Fernleitung erweitert werden. Und zwar unter dem Fluss durch. Die F. Köhli AG war für die Grabungen und die Verlegung des Leerrohres, durch das anschliessend die 300 Meter lange Leitung durchgezogen wurde, zuständig. Die Verlegung geschah mittels einer Spülbohrung. Im Rohr befinden sich zwei verschiedene Lei-

tungen. Das Wasser im Rohr der Heizzentrale weist eine Temperatur von 80 Grad auf, während das rückfliessende Wasser nur noch etwa 50 Grad misst. Übertragen wird aber nur die Wärme, denn ein Wasseraustausch findet nicht statt.

F. KÖHLI AG

**Gartenbau
und Tiefbau**

Sägweg 30, 3283 Kallnach/BE
T 032 392 48 78, F 032 392 12 94



MARTI

Die AB Marti AG ist mit ihren rund 20 Angestellten spezialisiert für Kanalunterhalt/Sanierungen sowie Kanal-TV-Untersuchungen. Für eine neu geschaffene Stelle suchen wir per sofort oder nach Vereinbarung unser zukünftiges Kadermitglied als

Bauführer/in, Stv. Geschäftsführer/in, Mitglied GL

Dipl. Bauführer oder Tiefbaupolier

Ihre Aufgaben

Sie tragen die Verantwortung für den Betrieb und arbeiten eng mit dem Verkauf und der Disposition zusammen. Als stellvertretende/r Geschäftsführer/In erhalten Sie viel Handlungsspielraum, aber auch die entsprechende Verantwortung und bilden zusammen mit dem Firmeninhaber die Geschäftsleitung. Für unsere Kunden sind Sie von Anfang der Bauphase bis zur Abrechnung die zuständige Ansprechperson.

Aufgabengebiet

- Produktionsleitung mit Führungsverantwortung
- Erstellen von Kalkulation/Nachkalkulationen, Ausmassen und Abrechnungen
- Unterstützung des Verkaufs bei Offerten
- Organisieren und Überwachen der Baustellen
- Materialbestellungen, Kosten- und Leistungskontrolle
- Personalplanung

Kontakt

Sind Sie interessiert? Detaillierte Auskünfte gibt Ihnen gerne Herr Beat Marti, Geschäftsführer. Bitte senden Sie Ihre Bewerbung per E-Mail oder Post an folgende Adresse:

Anforderungen

Dipl. Bauführer/Tiefbaupolier mit Führungsqualitäten, Berufserfahrung und mit den nötigen Fachkenntnissen in der Kanaltchnik. Sie sind zweisprachig (D/F), erreichen Ihre Ziele selbständig, pflegen gute Beziehungen zu Kunden sowie Mitarbeitenden und sind auch in hektischen Zeiten belastbar. Eine hohe Kundenorientierung rundet Ihr Profil ab.

Das bieten wir Ihnen

Interessante Entwicklungs- und Gestaltungsmöglichkeiten in einem überschaubaren Umfeld. Sie arbeiten als Geschäftsleitungsmitglied bei der Strategieentwicklung und Umsetzung mit und sind ein wichtiger Partner des Geschäftsführers / Inhabers. Wir bieten eine moderne Infrastruktur, attraktive Anstellungsbedingungen sowie gute Lohn- und Nebenleistungen.

AB Marti AG

Herr Beat Marti, Grand Ferme 8, 3280 Murten
beat.marti@abmarti.ch, www.abmarti.ch
Tel +41 (0)26 672 34 34



Mehrfamilienhaus-Umbauten zum Fixpreis



Wer kennt das grosse Unsicherheitsgefühl nicht, wenn es um Umbauten, Renovationen oder Sanierungen geht? Dass dieses Unbehagen nicht unbegründet ist, zeigt sich an der Tatsache, dass Abweichungen laut Empfehlung des «Schweizerischen Ingenieur- und Architektenvereins SIA» zwanzig Prozent des Kostenvoranschlags betragen dürfen. Die Marti Renovationen AG hat sich mit einem neuen Analysesystem und mit auf Renovationen spezialisierten Mitarbeitenden diesem Problem angenommen. Auf Wunsch werden für Besitzer von Mehrfamilienhäusern nun auch Umbauten zum Fixpreis angeboten.

Warum sind die Unsicherheiten bei Umbauten, Renovationen und Sanierungen so hoch und damit die gefürchteten Kostenüberschreitungen vorprogrammiert? Die Erklärungen dazu liegen auf der Hand. Bei Umbauten, Sanierungen oder Renovationen befinden sich die Planer nicht auf der grünen Wiese wie beim Neubau. Bei einer bestehenden Bausubstanz kann nicht einfach geplant werden, sondern es werden zuerst Aufnahmen vom Gebäude und detaillierte Analysen benötigt.

Das Risiko liegt im Verborgenen

Vieles ist im wahrsten Sinne des Wortes nicht ersichtlich, weil Leitungen, Kabel und Rohre einbetoniert sind oder hinter Verschalungen liegen. Daneben ist auch die tragende Konstruktion in der Regel unter Deckschichten verborgen. Aus dieser Vielzahl an Gründen können unliebsame Überraschungen nur vermieden werden, wenn erfahrene Fachplaner und Bauökonomien zur Verfügung stehen und das Ana-

lyseverfahren neue Wege geht. Die Marti Renovationen AG bietet genau diese zwei Komponenten und bringt gut ausgebildete Fachkräfte und ein bereits erfolgreich erprobtes Analysesystem mit ein.

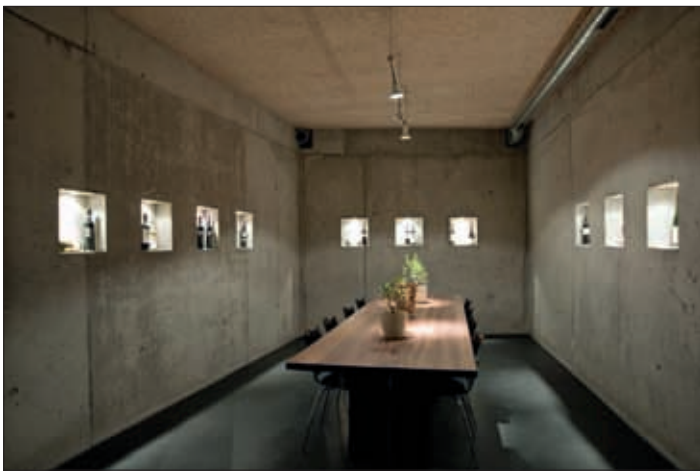
Stufenweises Vorgehen schafft Klarheit

Diese Analyse erfolgt in zwei Schritten. Der erste Teil beinhaltet die Grobanalyse und wird nach Bauteilen unter Einbezug einer Potentialabklärung erstellt. Eines der Hauptaugenmerke liegt dabei auf den Hausinstallationen und der Energiesituation. In einem

zweiten Schritt beurteilen die Fachleute das Gebäude. Weitere Spezialisten wie Statiker, Elektroplaner, Haustechniker oder Bauphysiker werden in diesem Arbeitsgang beigezogen. Mit diesen Erkenntnissen erstellt die Marti Renovationen AG anschliessend Nutzungsstudien und eine Nachhaltigkeitsanalyse in Bezug auf Gesellschaft, Wirtschaft, Umwelt und Ökologie. Ebenso zeigen die Spezialisten auf, wie planerisch, ökologisch, energetisch, gestalterisch und nutzungstechnisch verbesserte Lösungen aussehen könnten.

Über die Marti Renovationen AG

Die Marti Renovationen AG kann auf die besten Fachkräfte des gesamten Marti-Konzerns zugreifen und setzt einen hochmodernen Maschinenpark ein. Marti ist ein hundertprozentiges Schweizer Familienunternehmen und hält Traditionen wie Qualität, Zuverlässigkeit, Nachhaltigkeit und Sicherheit hoch.



Haustechnik – eine zentrale Herausforderung

Die Haustechnik ist ein zentraler Bestandteil jeder Liegenschaft. Eine detaillierte Überprüfung durch Haustechnik-Spezialisten in einem frühen Stadium gibt die nötige Sicherheit bezüglich Zustand und den zu erwartenden Kosten. Dies ist ein wichtiger Beitrag, damit der Wert Ihres Gebäudes erhalten bleibt.

Die Kosten-Nutzen-Optimierung

Dank der präzisen Analyse und einer Potentialbeurteilung, welche Bausubstanz, Statik, Haus- und Elektrotechnik, aber auch Architektur und Bauplanung beinhaltet, sind die Sanierungsprofis bereits in einem frühen Stadium in der Lage, ein exaktes Kosten-Nutzen-Potential zu berechnen. Energetische Massnahmen geniessen in diesem Zusammenhang eine besonde-

re Bedeutung. Als Minergie-fachpartner tauscht sich die Marti Renovationen AG regelmässig mit Fachleuten zu diesem Thema aus.

Individuell zugeschnittene Sortimente

Nicht alle Kunden haben dieselben Bedürfnisse, weshalb auch individuell zugeschnittene Module angeboten werden. So stehen zusätzlich zum Standardsortiment das Energie-, das Green-Technologie-, das Innenarchitektur- und das Optionssortiment zur Auswahl.

Das Optionssortiment enthält beispielsweise staubfreies Bauen und Logistik. Dies ist bei Objekten wichtig, die während den Bauarbeiten bewohnt sind.

Architektur ist nicht gleich Architektur

Totalunternehmer sind nicht nur für die handwerklichen, sondern auch für die plane-



rischen und gestalterischen Belange ein wichtiger Partner. Um individuell perfekte Lösungen anbieten zu können,

unterscheiden sie zwischen Architektur, Innenarchitektur, Landschafts- oder Lichtarchitektur.



Marti Renovationen AG

integral – kompetent – kreativ

Marti Renovationen AG

Lagerhausweg 10, 3000 Bern 5

Tel. +41 (0)31 998 73 30, Fax +41 (0)31 998 73 31

www.martiag.ch/renovationen, info@marti-renovationen.ch

Küchendesign in seiner individuellen und edelsten Form

Küchen nach Mass und in vielfältigsten Ausführungen sind das Kerngeschäft der Firma Aebischer Bruno in St. Antoni. Unzählige Materialisierungsmöglichkeiten und die individuelle Gestaltung der vorhandenen Räume nach ergonomischen Erkenntnissen, lassen jede Küche zu einem Unikat werden.

Durch die betriebseigene Produktion sämtlicher Küchen (kein «stores» Normenprogramm) und dem mannigfaltigen Materialangebot sind dem Kunden (fast) keine Grenzen mehr gesetzt. Das immer grösser werdende Produkte-Sortiment für Küchenfronten, Arbeitsflächen, Elektrogeräte, Armaturen und Einrichtungs-

systeme für Schubladen und Möbel, lässt die Auswahl einer Massküche zu einer echten Herausforderung für den Kunden werden.

Unser oberstes Ziel ist es, unsere Kunden fachmännisch und kompetent durch den Materialschub bis hin zu der ganz persönlichen und funktionellen Traumküche zu führen. Entsprechend dem vorhandenen Budget stehen neben gefälligen, zweckmässigen Standardprodukten auch exklusive, extravagante Materialien zur Auswahl bereit. Arbeitsflächen in veredeltem Glas, Fronten in Leder, Spiegelglas oder edlen



Echtholzfurnieren und elektro-mechanische Türöffner, um nur ein paar wenige zu nennen!

Um sich eine Übersicht der grossen Vielfalt zu verschaffen, lohnt es sich, einen Besprechungstermin mit uns zu vereinbaren! Wir freuen uns auf Ihren Besuch!



Obermontenstrasse 67
1713 St. Antoni/FR
T 026 495 13 67
F 026 495 10 70
www.kuechenbauaebischer.ch
info@kuechenbauaebischer.ch



Werterhaltung bei Liegenschaften

Das Malergeschäft Walter Kaufmann in Kerzers bietet seit 1983 umfassende Malerarbeiten an.

Folgende Leistungen gehören zum Angebot:

- Renovationen
- Fassadenisolationen
- Fassadensanierungen
- Tapezieren
- Sämtliche Malerarbeiten in Neubauten

Zu den häufigsten **Renovationen** gehören vor allem innere Malerarbeiten wie Neuanstrich nach Mieterwechsel,

verschiedene Schadenbehebungen, Schimmelbehandlung, Innenisolationen und Riss-Sanierungen.

Dank langjähriger Erfahrungen rund um **Fassadenisolationen** beraten wir Sie gerne umfassend und stellen Ihnen eine auf Ihre Liegenschaft abgestimmte Offerte aus. Eine gute Isolierung trägt auch dazu bei, die Heizkosten dauerhaft zu senken.

Fassadensanierungen erhalten den Wert einer Liegenschaft erheblich. Wir empfehlen eine frühzeitige Sanierung der Fassade, um grössere Folgeschäden zu vermeiden. Folgeschäden können Risse, Feuchtigkeits- oder Schimmelschäden sowie loser Verputz sein.



Fassadenisolation EFH Oltigen, 2011

Gerne nehmen wir uns Zeit, Sie zu beraten und Ihnen eine unverbindliche Offerte zu erstellen.



Fassadensanierung MFH Ins, 2011



Walter Kaufmann Malergeschäft

Holzgasse 5, 3210 Kerzers, T 031 755 67 36, M 079 459 18 36

Energieschnitzel aus Altholz heizen gut ein

Energiegewinnung aus Sekundärrohstoffen ist aus guten Gründen wertvoll. So verarbeitet die Haldimann AG Altholz unterschiedlichster Herkunft zu Energieschnitzeln und führt diese der thermischen Verwertung zu. Ein Teil davon wird dem Fernwärmebetrieb Thermoréseau Avenches SA zugeführt. Die Haldimann AG ist Mitbesitzerin dieses Betriebes.

Das Entsorgungszentrum Löwenberg (EZL) ist über die Region hinaus bekannt für konsequentes Recycling und Umwelt orientierte Verwertung und Entsorgung von Abfällen. Sämtliche angelieferten Materialien werden gewissenhaft sortiert und wieder verwertbare Stoffe von zu entsorgenden Materialien getrennt.

Das gilt natürlich auch für Altholz (Abb. 1). So wird aus Brettern, Balken und Kleinholz aus Abbruchobjekten, aber auch aus Einwegpaletten und vielen weiteren nicht mehr bestimmungsgemäss nutzbaren Holzkonstruktionen wertvoller Sekundärbrennstoff. Auch Waldholz lässt sich ausgezeichnet zu Energieschnitzeln verarbeiten.

In der eigenen Sekundär- und Ersatzbrennstoffaufbereitungsanlage SEA der Haldimann AG im EZL wird das angelieferte Altholz sortiert und in mehreren Arbeitsgängen geschred-

det (Abb. 3) und von Metallen befreit. Nach einer Siebung werden die so aufbereiteten Energieschnitzel der thermischen Verwertung im Fernwärmebetrieb Thermoréseau Avenches SA zugeführt (Abb. 2). Altholz muss aber nicht zwingend angeliefert werden. Dank der leistungsfähigen Transportlogistik holt das Unternehmen das Holz auch direkt beim Kunden ab.

Grössere Mengen Waldholz werden direkt bei den Holzlagern im Wald mit mobilen Fahrzeugen gehackt und mit Grossraumfahrzeugen in die Grossöfen gefahren sowie in grossen Schnitzellagern als Wintervorrat angelegt. Grossöfen werden meistens mit verschiedenen Energieträgern betrieben.

Eine solche Aufbereitung und Weiterverwertung von Altholz spart fossile Energie. Damit trägt die Haldimann AG auch im Energiebereich zu einem um-



sichtigen und schonenden Umgang mit Ressourcen bei. Selbstverständlich auch in diesem Bereich der umfassenden Dienstleistungspalette des Murtener Unternehmens nimmt die Kundenzufriedenheit eine wichtige Stellung ein. Ob Private, Industrie und Gewerbe oder Landwirtschaft, auch bei der Holzaufarbeitung und -verwertung kann jeder Kunde auf ein optimales Angebot zählen. Erfahren Sie mehr über die Haldimann AG, das EZL als auch über die umfassende Bandbreite der angebotenen Leistungen unter www.haldimannag.ch.

Haldimann AG Murten

Haldimann AG

Grande Ferme 8
Postfach 242, 3280 Murten
T 026 411 95 00, F 026 411 95 01
www.haldimannag.ch
info@haldimannag.ch



Haldimann AG – für Kompetenz und Qualität

Relaxen in trendigem Design

Sie heissen Dream, Spirit, Vegas oder Chelsea und zeichnen sich aus durch unverwechselbaren Komfort beim Sitzen. Nahezu für jeden Wohnstil findet sich ein Modell – in der passenden Farbe, Holzart und Bezugsqualität. Längst ist der Stressless zum Synonym für Bequemessel geworden, und wer ein Original haben will, verlässt sich auf das Logo am Einstellrad und den typischen runden Standfuss.

Mit den Stressless Sesseln Jazz und Blues sind jetzt zudem Bequemessel auf dem Markt, die auch die Herzen designorientierter Menschen höher schlagen lassen.

Mit glattem Metallrahmen und einfachen, aber eleganten Linien sprechen diese Ruhesessel auch jene Menschen an, die es zwar gerne bequem haben, dafür aber keinesfalls auf

einen trendigen Look verzichten wollen. Die schlanke Konstruktion und die unsichtbare Verstellbarkeit der mit edlem Leder bezogenen Sitzkonstruktion verschmelzen zu einem optischen Erlebnis, das höchsten Sitzkomfort in jeder modernen Inneneinrichtung verspricht.

Erhältlich in mittlerer und grosser Grösse, bieten diese Designersessel alle patentierten Funktionen des Stressless – vom Gleitsystem, das jeder

Bewegung folgt, bis zum Plus System, das automatisch für die richtige Unterstützung von Kopf und Kreuzbereich sorgt.



schaller wohnen
möbel vorhänge bodenbeläge teppiche polsterwerkstätte

Dank der gemeinsamen Einkäufe an den internationalen Messen können wir Ihnen unseren Preisvorteil vollumfänglich weitergeben!

**BERATUNG
ist mehr als
Auskunft!**

Schaller Wohnen AG
Freiburgstrasse 2
3175 Flamatt
031 741 04 54
info@schaller-wohnen.ch

Beachten Sie unsere Öffnungszeiten:
Montag bis Freitag 9.00 – 12.00 Uhr 14.00 – 18.30 Uhr
Samstag 9.00 – 12.00 Uhr 13.00 – 16.00 Uhr
Wohnideen auf 4 Etagen und 2000 m² Ausstellungsfläche!
Gratis Parkplätze!
Mit der Bahn: 2 Minuten ab Bahnhof Flamatt Dorf

Wärmepumpen rechnen sich

In den letzten Jahren findet im Bereich der Wärmepumpen eine rasante technische Entwicklung statt. Die Effizienzwerte steigen rasant an – während Kosten, Geräuschemissionen und Platzverbrauch sinken. Als Spezialistin für Heiz- und Kühltechnik zeigt die Huser Kältetechnik AG anhand eines Referenzbeispiels auf, welche Vorteile Wärmepumpen bieten.

Im Neubausektor werden rund 70% der Einfamilienhäuser mit einer Wärmepumpe ausgerüstet. Ein Viertel der verkauften Wärmepumpen ersetzen im Rahmen der Heizungsanierung Feuerungsanlagen, Elektroheizungen und vermehrt auch alte Wärmepumpen. Wärmepumpen sind effizient und zuverlässig und nutzen 65 bis 75% erneuerbare Energie beim Einsatz von 25 bis 35% Strom für den Antrieb der Kompressoren.

Auch bei Sanierungen aktuell

Dass die umweltfreundliche Heizung auch im Sanierungsbereich immer mehr an Bedeutung gewinnt, liegt unter anderem an den neuen Produkten mit höheren Vorlauftemperaturen, die auch für grössere Objekte geeignet sind. Sanierungen müssen jedoch gut durchdacht, umsichtig geplant und durch einen ausgewiesenen Fachmann ausgeführt werden.

Referenzbeispiel: Umrüstung Altavilla

Anfangs Juli 2011 rüsteten Markus Huser und sein Team ein Einfamilienhaus in Altavilla von einer Luft/Wasser auf eine leistungsfähigere Wasser/Wasser Anlage um. Die Vorteile einer neuen Anlage liegen klar auf der Hand: Ein viel höherer Leistungsfaktor bis COP 5,7, gegenüber einem vorherigem Wert von 2,5–3,0, ist das überzeugende Ergebnis. Eingebaut wurde das Modell Optiheat 13es der Firma CTA aus Münsingen, das hervorragende technische Werte aufweist. Die zertifizierte Firma Geotherm wurde beauftragt, die je 2 Vor- und Rückläufe 210 Meter tief in den Grund zu drillen (bohren).

Die Huser Kältetechnik AG betreute das gesamte Projekt von A–Z mit folgenden Arbeitsschritten

- Bewilligungs- und Planungsverfahren, Katasterpläne einfordern
- Kundenberatung und Lieferantenverhandlungen

Die 3 Heiz-Wärmepumpen-Typen, COP-Wert

Wärmequelle Luft: Umgebungsluft ist überall in beliebigen Mengen vorhanden und kann problemlos als Wärmequelle genutzt werden. Kostenlos und ohne besondere Bewilligung. Luft/Wasser-Wärmepumpen können mit oder ohne zusätzlicher Öl-, Gas- oder Holzheizung betrieben werden.

Wärmequelle Erde: Die im Erdreich gespeicherte natürliche Energie lässt sich auf einfache Art nutzen: z.B. mit einer oder mehreren vertikalen Erdwärmesonden, die bis rund 150 Meter tief vorgetrieben werden. Diese Nutzung von Erdwärme ist in der ganzen Schweiz bewilligungspflichtig.

Wärmequelle Wasser: Dank seiner nahezu konstanten Temperatur ist Grundwasser als Quelle für eine Wärmepumpen-Heizung geeignet. Der Betrieb einer Wasser/Wasser-Wärmepumpe ist bewilligungspflichtig.

COP: Umwandlungswert von erzeugter Energie zu eingesetzter Energie

- Geologische Abklärungen (Wasserschutzzone)
- Baustellenbetreuung
- Verrohrung und elektrische Installationen im Gebäudeinnern

Da die geologischen Voraussetzungen für Wärmepumpen in unserer Gegend grundsätzlich gut sind, war eine Wasser/Wasser Wärmepumpe die richtige Wahl. Die Huser Kältetechnik AG offeriert neben Gesamtprojekteleitungen auch Teilaufgaben wie Beratungen, Sanierungen, Unterhaltsservice oder Geräteaus-tausch / Reparaturen. Bei Wärmepumpen ab einem Kühlmiteleinsatz von mehr als 3kg ist von Gesetz wegen einmal pro Jahr ein Service erforderlich.

Wärmerückgewinnung – ein weiteres Spezialgebiet

Neben dem Spezialgebiet Wärmepumpen ist die Huser Kältetechnik AG auch im Bereich der Wärmerückgewinnung aktiv. So betreuen Markus Huser und sein Team grosse Firmen im Raum Murten und sorgen dafür, dass dank moderner Technik sehr viel Energie eingespart werden kann.

HUSER
Kältetechnik AG

Huser Kältetechnik AG
Kälteanlagen und Wärmepumpen
1564 Domdidier
3280 Murten
Tel. 026 675 44 14
Fax 026 675 44 15
huserkaelteag@bluewin.ch



Geotherm Bohrmaschine im Einsatz

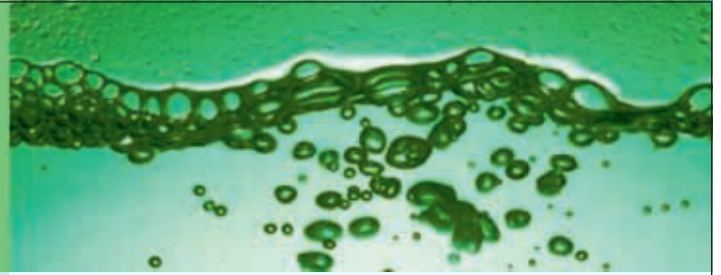


Bohrung auf 210 Meter



Geringer Landschaftschaden – perfekte Anschlüsse

Heizsysteme der Zukunft



Die Umwelt ist voller Kraft. Mit einer Wärmepumpe lässt sich ein großer Teil dieser in Luft, Wasser oder Erdreich gespeicherten Sonnenenergie als Heizwärme oder für die Warmwasserbereitung nutzen. Wirtschaftlich sinnvoll ist eine solche Anlage allemal. Die Gewinnung von Wärmeenergie funktioniert selbst noch bei Außentemperaturen von -20 Grad.

Die modernen Wärmepumpen sind technisch so ausgereift, dass sich die höheren Investitionskosten innerhalb weniger Jahre amortisieren. Wärmepumpen sind sehr energieeffizient, robust, langlebig und wartungsarm.



HyKo AG · Heizung · Sanitär · Lüftung
Hauptstrasse 13 · 1716 Plaffeien
Tel. 026 419 23 32 · Fax 026 419 25 85
www.hyko.ch · info@hyko.ch

Messing-Verbindungssteile für den Sanitär-Profi! Grosses Lager – schnelle Lieferung – Qualität



Bächler Messing-Fitting

Bonnstrasse 16
3186 Düringen
Tel. 026 493 01 15
Fax 026 493 01 16
info@baechlermessingfitting.ch



G * R * A * F * I * K ...die fasziniert

Baukoma bietet professionelle Grafikdienstleistungen für Firmen jeder Grösse an. Profitieren Sie von unseren kreativen Ideen, der Erfahrung und der persönlichen Betreuung.

Unsere Dienstleistungen:

- Entwurf, Konzeption und Realisation
- Logo-Design
- Corporate Identity-Konzepte
- Imagebroschüren, Prospekte, Flyers
- Briefschaften
- Inserate, Kinowerbung
- Plakate
- PR, Medien- und Öffentlichkeitsarbeit
- Web-Design
- usw.



Baukoma AG · Kreuzbergstr. 19 · PF 63 · 3210 Kerzers
info@baukoma.ch · www.baukoma.ch · 031 755 85 84

HTZ Gerüste AG

3280 Murten • 3184 Wünnewil

Tel. 026 496 36 15
Fax. 026 496 36 16

info@htzgerueste.ch
www.htzgerueste.ch



Pilzbefall am Baum – was tun?

Vielfach werden Spezialisten herbeigerufen, wenn rund um den Baum oder am Baumstrunk Pilzfruchtkörper zum Vorschein kommen. Aber nicht alle Pilze sind schädlich für den Baum.



Baum mit Pilzbefall

Bäume und Pilze leben vielfach in einer Symbiose zusammen und ergänzen sich. Die feinen Pilzfäden helfen dem Baum Nährstoffe aufzunehmen. Man nennt diese Pilze Mykorrhizapilze. Diese sind wichtig für den Baum und wir versuchen, mit Hilfe von mit Mykorrhizapilzsporen angereicherten Spezialdüngern, diese Pilze künstlich anzusiedeln. Denn nicht jeder Pilz in der Nähe eines Baumes ist ein Schädling.

Anzeichen für Pilzbefall

Es gibt jedoch auch Pilze, die vom Holz leben und es zersetzen und abbauen. Dadurch entsteht die Baumfäule, die bis zum Versagen des Baumes und in letzter Instanz zum Bruch führen kann.

Wir unterscheiden zwischen drei verschiedenen Fäulnisarten:

1. **Braunfäule:** Der Pilz baut zuerst die Zellulose und dann die Hemizellulose ab. Das Resultat ist sprödes, pulveriges Holz
2. **Weissfäule:** Der Pilz baut das Lignin, die Zellulose und die Hemizellulose gemeinsam ab. Zurück bleibt watteartiges, weiches Holz
3. **Moderfäule:** Der Pilz baut die Zellulose und die Hemizellulose ab, das Lignin verbleibt. Das Holz bleibt sehr hart, aber spröde und bricht wie Glas

Pilze sind spezialisiert

Pilze sind auf einzelne Baumteile spezialisiert. Es gibt Pilze, die zersetzen hauptsächlich das Holz in den Wurzeln, während andere höher am Wurzelstock ihr Unheil treiben. Das Wichtigste ist aber zu wissen, welcher Pilz sich am Baum befindet und das Holz abbaut.

Pilzfruchtkörper sind das Sexualorgan des Pilzes. Sie bilden Sporen und der Pilz kann sich dadurch fortpflanzen. Bis der



Braunfäule im Querschnitt eines Baumes

Pilz geschlechtsreif ist, braucht er eine gewisse Zeit. Zuvor ist der Pilz im Baum am Holz «fressen». Das heisst, wenn die Pilzfruchtkörper zu sehen sind, ist der Pilz schon einige Zeit am Holzersetzen. Ein Pilzfruchtkörper am Baum bedeutet aber noch nicht gleich das Todesurteil. Durch Holzzuwachs oder eine gezielte Pilzbehandlung kann der Baum Pilzbefall kompensieren oder überleben.

Wenn sie einen Baum im Garten haben der mit Pilzen befallen ist, zögern sie nicht und lassen sie sich beraten.

Glossar

Mykorrhizapilze – liefern dem Baum in Symbiose Wasser und Nährstoffe
Lignin – sorgt für die Festigkeit von pflanzlichem Gewebe, ca. 20% der Trockenmasse
Zellulose – Hauptbestandteil von pflanzlichen Zellwänden, ca. 50% der Trockenmasse
Hemizellulose – Macht ca. 30% der Trockenmasse aus, Teil der Stütz- und Gerüstsubstanz

Eschentriebsterben

Seit diesem Frühling ist es auch in unserer Region offensichtlich – unsere Eschen sind zu einem grossen Teil krank. Ein Pilz mit dem Namen *Chalara fraxinea* treibt sein Unheil. Bei den Eschen sterben zuerst die oberen Astpartien ab. Leider wissen die Wissenschaftler nicht, wie sich der Pilz im Baum einnistet. Die Folgen sind unübersehbar und über kurz oder lang sterben viele der betroffenen Eschen ab. Ein Gegenmittel ist bis jetzt noch nicht bekannt.



Kümin Baumpflege GmbH
 Melchior Kümin
 Gerbegasse 7, 3210 Kerzers
 Telefon 031 755 49 49
 www.kuemin-baumpflege.ch
 kerzers@kuemin-baumpflege.ch

Wohlige Wärme und Heizkomfort



Vorher – Nachher: Ein «Schweden-Ofen» ersetzt das alte Cheminée. Der Platzgewinn ist enorm, der Raum sieht offener und freundlicher aus.

Auf die Sommerzeit folgen schon bald die kalten Herbst- und Wintertage. Die Müller Aqua AG baut, repariert und demontiert Cheminéés, Kamine oder Öfen und führt auch Spenglerarbeiten durch. Im neu erstellten Showroom in Gümmenen können Weber-Grills und diverse Ofenmodelle besichtigt werden.

Draussen regnet oder schneit es, der Wind weht, man friert und verbringt die Zeit lieber im gemütlichen Wohnzimmer. Umso schöner, wenn dort ein Ofen steht, der mit neuester Verbrennungstechnik Räume angenehm wärmt, toll aussieht und für ein gemütliches Ambiente sorgt. Die Umweltbelastung ist gering und die Kamine werden an der Fassade oder im Hausinnern nach den neuesten Vorschriften montiert. Die Müller Aqua AG übernimmt auch Demontagen von alten Cheminéés. Sollte ein Ausbau

aus statischen oder optischen Gründen nicht möglich sein, kann auf Mass eine neue Heizkassette eingebaut werden. Damit wird viel Platz eingespart.

Entaschung und Kombi-Verbrennungs-Öfen

Zwei technische Innovationen revolutionieren momentan den Ofenmarkt. So bieten Pelletöfen mit automatischer Entaschung Personen einen starken Komfortgewinn. Der Reinigungsaufwand sinkt und Sie verbrennen sich Ihre Finger nicht mehr.

Als zweite Neuerung ist ein Kombi-Ofen auf dem Markt, der sowohl Holz als auch Pellets verbrennt und über eine automatische Brennstofferkennung verfügt. Legt man also ein Holzscheit ein, regelt der Ofen von da an die Pelletzufuhr selbstständig entsprechend der eingestellten Raumtemperatur bzw. den Heizzeiten.

Pizzaofen-Ausstellung und Weber-Profi-Grills

Die Müller Aqua AG eröffnete am 8. August die neue Ausstellung in Gümmenen. Ihnen ist sicher bekannt, dass Pizza, Brot und Züpfe aus dem Pizzaofen besser schmecken. Verschiedene Pizzaofen-Modelle können in der Ausstellung begutachtet werden. Neben Cheminéés, Pizza- und Pellet-

Angebot der Müller Aqua AG

- Cheminéeöfen
- Pelletöfen
- Kamine
- Spenglerei
- Weber-Grills (Gas, Elektro und Holzkohle)
- Brot- und Pizzaholzbacköfen
- Cheminée-sanierungen
- Gartencheminée
- Waschmaschinen/Kühlgeräte



Grosses Sortiment an Weber-Grills

öfen ist die Müller Aqua AG auch offizielle Vertreterin für Weber-Profi-Geräte.

Weber-Grills gehören zum Besten was der Markt zu bieten hat. Egal ob Holzkohle-, Gas- oder Elektrogrill. Sie finden alle Modelle und ein grosses Sortiment an Weber-Zubehör in der Ausstellung.

Die Spielecke sorgt zudem dafür, dass sich die Kinder vergnügen und die Eltern währenddessen ungestört die Ausstellung besuchen!



Müller Aqua AG
Bernstrasse 35
3205 Gümmenen
T 031 751 13 44
F 031 751 21 62
info@mueller-aqua.ch
www.mueller-aqua.ch



Familie Müller



Neu: Showroom Gümmenen



Ofenbau – auch im Garten



Spenglerarbeiten vom Profi